

## Kaspersky Security Center

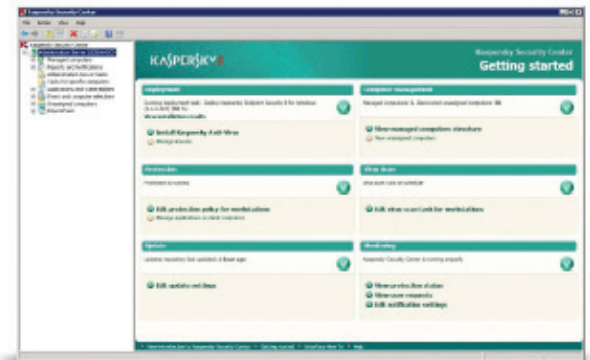
Nous avons le plaisir de présenter Kaspersky Security Center, notre console d'administration unifiée totale. Elle procure une parfaite visibilité globale à l'administrateur et pousse les contrôles de sécurité informatique à un niveau granulaire encore jamais atteint. C'est la manière la plus efficace et la plus préventive de gérer les risques. Kaspersky Security Center garantit la flexibilité optimale de la structure informatique et la productivité maximale de l'entreprise !

**Be Ready for What's Next!**

### Les fonctionnalités clés de Kaspersky Security Center

- ▶ **Prise en charge des environnements virtuels** – Détection des machines virtuelles au sein de la structure d'administration de l'entreprise. Optimisation automatique de la charge de travail lorsque le logiciel exécute des opérations intensives sur des hôtes virtuels.
- ▶ **Gestion automatisée du cycle de vie des serveurs virtuels** – Kaspersky Security Center détecte, crée et supprime automatiquement les machines virtuelles non persistantes.
- ▶ **Détection des vulnérabilités** – Outil d'analyse permettant d'enregistrer les actifs matériels et logiciels et configuré pour signaler les vulnérabilités aux attaques potentielles immédiates. Fonction automatique de correctifs virtuels.
- ▶ **Interface Web** – Gestion à distance, surveillance et génération de rapports sur les événements essentiels à partir d'une interface modulaire et facile d'accès.
- ▶ **Prise en charge d'environnements mixtes** – Intégration inégalée avec la plupart des systèmes d'exploitation : Windows, Netware, Linux, Macintosh, VMWare, Lotus Notes/Domino, Exchange, Android, Blackberry et Windows Mobile.
- ▶ **Stratégies prédéfinies** – Utilisation des règles préconfigurées de Kaspersky conformes aux pratiques recommandées, ou création de règles sur mesure.
- ▶ **Stratégies automatisées pour les mobiles** – Kaspersky Security Center permet de définir et d'appliquer automatiquement des règles lorsque des appareils mobiles protégés ne sont plus connectés au réseau de l'entreprise. Protection idéale pour les employés à haute mobilité.
- ▶ **Prise en charge des réseaux de toutes tailles** – Quelle que soit la taille de l'infrastructure, les outils de déploiement et de gestion, les options de politique modulables et la fonction de rapports robuste de Kaspersky Security Center sont adaptés aux PME comme aux grandes entreprises.

- **Déploiement à distance sur tous les types de terminaux réseau**
- **Gestion centralisée des appareils protégés par Kaspersky**
- **Supervision du statut de sécurité et envoi de rapports sur les événements et les vulnérabilités**



Tableaux de bord actualisés et informations pratiques : l'administrateur dispose d'informations décisionnelles directement applicables à travers une interface utilisateur améliorée et très intuitive.



## De puissants outils de contrôle :

- ▶ Contrôle des équipements – Contrôle granulaire des opérations sur les équipements externes pour mettre en œuvre les règles de sécurité et réduire le risque de perte de données.
- ▶ Détection des vulnérabilités – Détection des failles potentielles par identification des points vulnérables du système, des correctifs de sécurité manquants et des défauts de mise à jour des applications et du système d'exploitation.
- ▶ Contrôle du démarrage des applications – Les administrateurs peuvent autoriser, bloquer et contrôler le lancement d'applications.
- ▶ Contrôle privilégié des applications – Possibilité de restriction de diverses activités des applications au sein du système d'exploitation, ainsi que des droits d'accès aux ressources.
- ▶ Contrôle des activités Web et filtrage de contenu – Surveillance et filtrage des activités des navigateurs par catégorie, contenu et type de données, quel que soit l'emplacement du poste de travail.

### Administration Server Requirements:

#### Software Requirements

Microsoft® Data Access Components (MDAC) 2.8+ Microsoft® Windows® DAC 6.0  
Windows Installer 4.5 for Windows Server 2008/ Windows Vista

#### Database management system:

Microsoft® SQL Server Express 2005, 2008  
Microsoft® SQL Server® 2005, 2008, 2008 R2  
MySQL Enterprise.

32-bit:	Hardware
Microsoft® Windows Server® 2003+, 2008 including Core mode	1 GHz or higher 512 MB Ram
Microsoft® Windows® XP Professional SP2+, Vista® SP1+, 7 SP1	1 GB of available disk space
64-bit:	
Microsoft® Windows Server® 2003+ , 2008 SP1, 2008 R2 including Core mode	1.4 GHz CPU 512 MB RAM
Microsoft® Windows® XP Professional+ , Vista® SP1, 7 SP1	1GB of available disk space

### Administration Console Requirements:

#### Software Requirements

Microsoft® Management Console 2.0 or later  
Microsoft® Internet Explorer® 8.0

32-bit:	Hardware
Microsoft® Windows Server® 2003+, 2008 including Core mode	1 GHz CPU 512 MB RAM
Microsoft® Windows® XP Professional SP2+, Vista® SP1+, 7 SP1	1GB of available disk space
64-bit:	
Microsoft® Windows Server® 2003+, 2008 SP1, 2008 R2 including Core mode	1.4 GHz CPU 512 MB RAM
Microsoft® Windows® XP Professional + , Vista® SP1, 7 SP1	1GB of available disk space

### Network Agent & Update Agent Requirements:

#### Software Requirements

Microsoft® Windows® operating system  
Linux  
Mac OS

#### Hardware

1.4 GHz or higher  
512 MB RAM  
32 MB of available disk space for Network Agent  
500 MB of available disk space for Update Agent

Ce produit gratuit est fourni avec les solutions Kaspersky Open Space Security. Vous pouvez également le télécharger sur le site Web de Kaspersky Lab à l'adresse suivante : <http://www.kaspersky.com>

Pour plus d'informations contactez votre revendeur Watsoft habituel.



Pour connaître la liste complète de nos revendeurs, rendez-vous sur [www.watsoft.com](http://www.watsoft.com) ou téléphonez au +33 (0)5 56 15 75 70

[www.kaspersky.fr](http://www.kaspersky.fr)  
[www.securelist.com](http://www.securelist.com)  
[www.threatpost.com](http://www.threatpost.com)